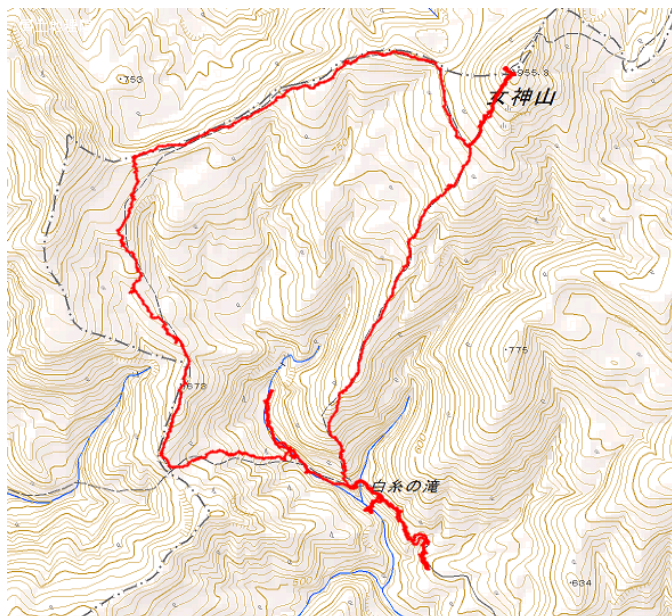


新緑の女神山と滝めぐり 6月3日 ~6月18日



日時・集合時間	実施期間 6月3日 ~6月18日 午前7時 雫石駅 南口駐車場 期間中、随時受付いたします。
コース	女神山周回コース (中級)
歩行距離・標高差	歩行距離：往復 7 km 標高差：約 500m
参加資格	高校生以上で、日常生活で健康に不安がない方
山行時間	およそ 6 時間 登山口までの移動時間は含まれません。 集合場所についてはご相談に応じます。
催行人数	1~4名 (ガイド1名につき4人まで参加できます)
参加料	ガイド1名につき 30,000 円
食 事	昼食、非常食、水筒持参 <u>※詳しい装備はこちらをご覧ください。</u>
保 険	保険料は参加費に含まれます。保険金の給付をもって事故、賠償の全てといたします。ただし、ガイド等に重大な瑕疵があった場合はこの限りではありません。
お申し込み	ガイドの都合等によりお受けできない場合がございますので山行希望日 10 日前までに TEL : 090-1069-2333 (三浦) までお申込みください。



私と一緒に楽しく
登りましょう♪

