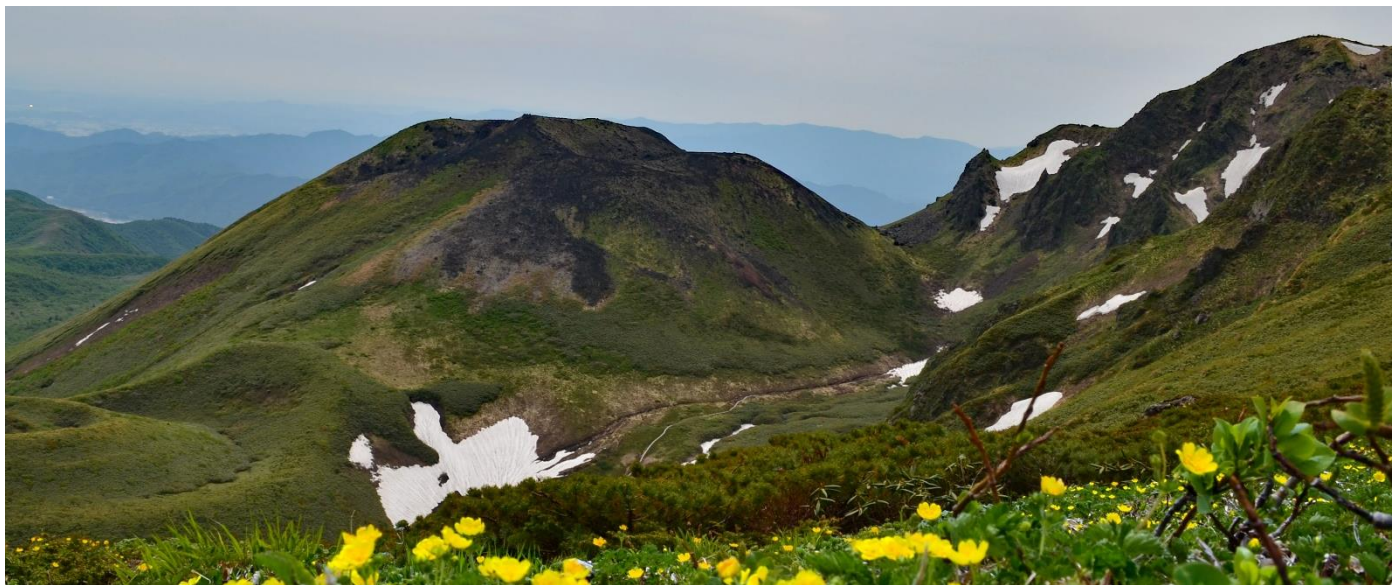
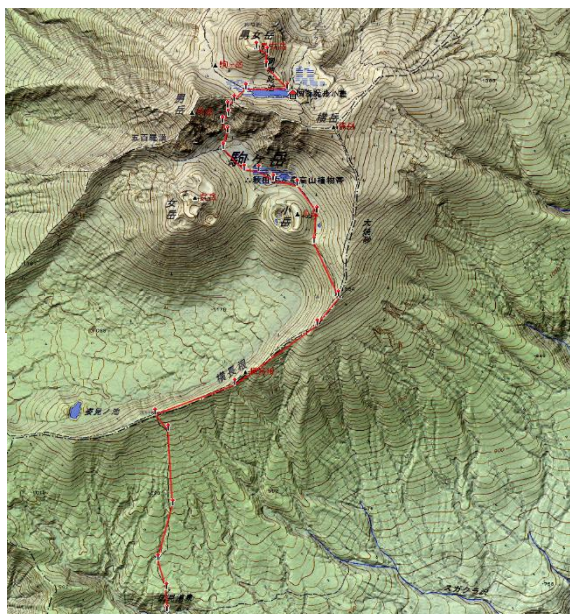


## 秋田駒ヶ岳 田沢湖を眼下に高山植物を満喫する縦走コース！



日時・集合時間	8月11日（祝・金） 午前8時 国見温泉登山口駐車場 集合
コース	国見温泉～駒池コース （上級）
歩行距離	往復 11 km
標高差	1020m
山行時間	6 時間
最少催行人数	1 人
参加料	2,000 円
食 事	昼食、非常食、水筒持参 <a href="#">※詳しい装備はこちらをご覧ください。</a>
保 険	山岳保険に加入していない方は、国内旅行傷害保険に加入していただきます。
お申し込み	ホームページのお申し込みページにご記入の上、お申し込みください。



私と一緒に楽しく  
登りましょう♪

