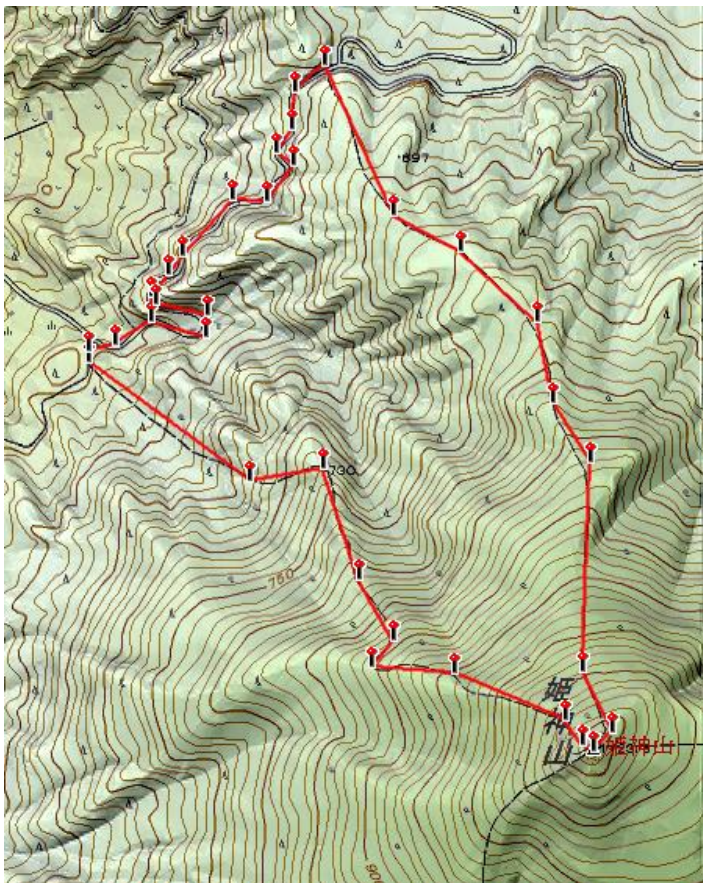


姫神山 岩手三山に数えられる名峰！ 360°の大パノラマを眺めよう



日時・集合時間	8月11日（祝・木） 午前8時 御神坂駐車場 集合
コース	一本杉キャンプ場駐車場～山頂～こわ坂登山口（初級）
歩行距離	往復 5 km
標高差	574m
山行時間	3時間
最少催行人数	1人
参加料	2,000円
食 事	昼食、非常食、水筒持参 ※詳しい装備はこちらをご覧ください。
保 険	山岳保険に加入していない方は、国内旅行傷害保険に加入していただきます。
お申し込み	ホームページのお申し込みページにご記入の上、お申し込みください。



私と一緒に楽しく
登りましょう♪♪

